

ПАСПОРТ ИЗДЕЛИЯ ТУМБЫ МЕДИЦИНСКИЕ подкатные ПАКС-металл серии ТП

по ТУ 32.50.30-003-96303248-2021

Номер РУ №РЗН 2022/16956



Перед началом сборки обязательно ознакомьтесь с инструкцией.
Вы, также, можете ознакомиться с подробной видео-инструкцией на нашем сайте
paxsmet.ru

Спасибо! Вы приобрели продукцию нашего предприятия, и мы надеемся, что данное изделие поможет в Вашей деятельности.

Информацию о других производимых нами изделиях можно найти в Internet по адресу: www.paksmet.ru.

ПАСПОРТ ИЗДЕЛИЯ
ТУМБЫ МЕДИЦИНСКИЕ подкатные ПАКС металл
(ТП-1, ТП-2, ТП-3, ТП-4)

1. Назначение:

Металлические тумбы серии ТП предназначены для хранения медикаментов, медицинского оборудования, личные вещи и документации.

2. Технические характеристики:

Конструкция шкафов разборная из листовой стали. Шкафы оборудованы замками «PaksLocks» (Германия). Полимерное покрытие «FLB069 EE BUF GRIGIO RAL 9016» (Россия).

Таб. Основные технические данные:

Наименование	Габаритные размеры, мм	Габаритные размеры упаковки, мм	Масса нетто, кг	Масса брутто, кг
Тумба медицинская подкатная ТП-1	423x492x655/716*	885x540x120	15,6	16,1
Тумба медицинская подкатная ТП-2	423x492x655/716*	885x540x90	13,0	13,55
Тумба медицинская подкатная ТП-3	423x492x655/716*	885x540x120	15,3	15,9
Тумба медицинская подкатная ТП-4	423x492x655/716*	885x540x120	19,2	19,9

* высота с перекатными колесами.

3. Правила транспортировки и эксплуатации:

3.1. Тумбы эксплуатируются в офисных и подсобных помещениях.

3.2. Склады для хранения готовой продукции должны быть крытыми и проветриваемыми.

3.3. Продукция в таре должна храниться в местах, защищенных от нагрева, попадания на тару воды, загрязнений и химикатов.

3.4. Запрещается:

- Ударять шкафы друг о друга, о борта транспортного средства и другие твердые выступающие предметы.
- Наступать и наезжать на продукцию
- Мять, пробивать стенки вилами или боковыми захватами автопогрузчиков, другими острыми предметами.
- Перевозить продукцию в транспортных средствах, не приспособленных и не подготовленных для перевозок.



ТП-1



ТП-2



ТП-3



ТП-4

4. Гарантийные обязательства

4.1. Производитель гарантирует исправную работу тумбы при условии соблюдения пользователем п.3., а также правил по транспортировке, хранению и эксплуатации.

4.2. Срок гарантийного обслуживания тумбы 1 год со дня реализации.

4.3. При обнаружении дефектов производственного характера тумбу вместе с паспортом необходимо вернуть производителю для ремонта или замены.

4.4. Все претензии принимаются только при наличии паспорта с отметкой торгующей организации о дате продажи тумбы. При выходе из строя изделия по вине пользователя в случае несоблюдения п. 4 производитель производит ремонт за счет заказчика и только при наличии паспорта.

5. Комплектность поставки:

Комплектность поставки медицинской тумбы
ТП-1

1. Дно - 1 шт.
2. Боковая стенка правая - 1 шт.
3. Боковая стенка левая - 1 шт.
4. Стенка задняя - 1 шт.
5. Крыша - 1 шт.
6. Дверь - 1 шт.
7. Полка средняя - 1 шт.
8. Полка - 1 шт.
9. Корпус ящика - 1 шт.
10. Лицевая панель ящика - 1 шт.
11. Торцевая панель ящика - 2 шт.
12. Комплект направляющих - 1 шт.
13. Ось с пластиковым наконечником - 1 шт.
14. Ось с металлическим наконечником - 1 шт.
15. Ручка - 2 шт.
16. Саморез 4.5x13 - 18 шт.
17. Колесо - 4 шт.
18. Магнитная защелка - 1 шт.
19. Пластиковая заглушка - 2 шт.

Комплектность поставки медицинской тумбы
ТП-3

1. Дно - 1 шт.
2. Боковая стенка правая - 1 шт.
3. Боковая стенка левая - 1 шт.
4. Стенка задняя - 1 шт.
5. Крыша - 1 шт.
6. Дверь - 1 шт.
7. Полка средняя - 1 шт.
8. Полка нижняя - 1 шт.
9. Корпус ящика - 1 шт.
10. Лицевая панель ящика - 1 шт.
11. Торцевая панель ящика - 2 шт.
12. Комплект направляющих - 1 шт.
13. Ось с пластиковым наконечником - 1 шт.
14. Ось с металлическим наконечником - 1 шт.
15. Ручка - 2 шт.
16. Саморез 4.5x13 - 20 шт.
17. Колесо - 4 шт.
18. Магнитная защелка - 1 шт.
19. Пластиковая заглушка - 2 шт.

Комплектность поставки медицинской тумбы
ТП-2

1. Дно - 1 шт.
2. Боковая стенка правая - 1 шт.
3. Боковая стенка левая - 1 шт.
4. Стенка задняя - 1 шт.
5. Крыша - 1 шт.
6. Дверь - 1 шт.
7. Полка средняя - 1 шт.
8. Полка - 1 шт.
9. Ось с пластиковым наконечником - 1 шт.
10. Ось с металлическим наконечником - 1 шт.
11. Ручка - 1 шт.
12. Саморез 4.5x13 - 6 шт.
13. Колесо - 4 шт.
14. Магнитная защелка - 1 шт.

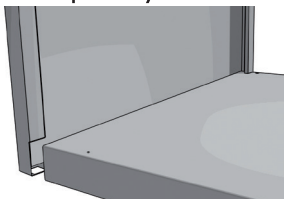
Комплектность поставки медицинской тумбы
ТП-4

1. Дно - 1 шт.
2. Боковая стенка правая - 1 шт.
3. Боковая стенка левая - 1 шт.
4. Стенка задняя - 1 шт.
5. Крыша - 1 шт.
6. Корпус ящика - 3 шт.
7. Лицевая панель ящика - 3 шт.
8. Торцевая панель ящика - 6 шт.
9. Комплект направляющих - 3 шт.
10. Ручка - 3 шт.
11. Саморез 4.5x13 - 40 шт.
12. Колесо - 4 шт.
13. Пластиковая заглушка - 6 шт.

ИНСТРУКЦИЯ ПО СБОРКЕ

1. УСТАНОВКА БОКОВЫХ СТЕНОК.

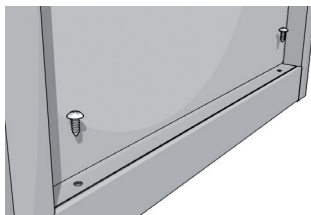
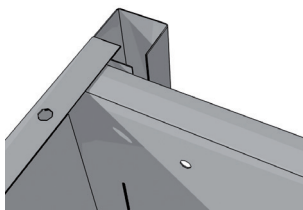
Установить дно на плоскую ровную горизонтальную поверхность. Установить правую боковую стенку, сначала вставив ее переднюю часть в соответствующий паз дна, а затем надвинув заднюю часть на дно. Аналогичным образом установить левую боковую стенку.



2. УСТАНОВКА ЗАДНИХ СТЕНОК

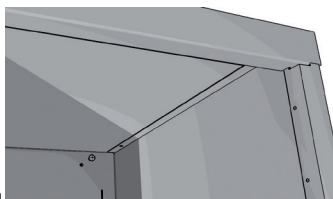
Установить заднюю стенку, вставив ее в соответствующие пазы боковых стенок. Нижнюю часть стенки задвинуть до упора в паз боковой стенки, а верхнюю – не доводя до конца миллиметров на двадцать.

Прикрепить стенку к дну с помощью двух саморезов.



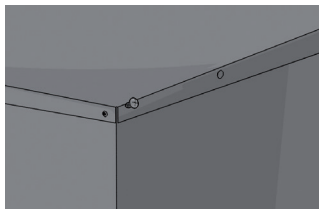
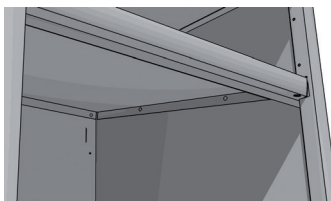
3. УСТАНОВКА КРЫШИ

Вставить нижний отгиб в передней части крыши в соответствующие пазы в передней части боковых стенок. Задвинуть крышу назад до упора и опустить заднюю часть. Задвинуть до конца верхнюю часть задней стенки в пазы боковых стенок. Прикрепить крышу к задней стенке с помощью саморезов.



4. УСТАНОВКА СРЕДНЕЙ ПОЛКИ

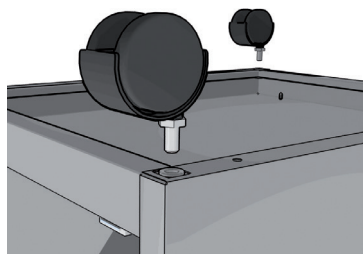
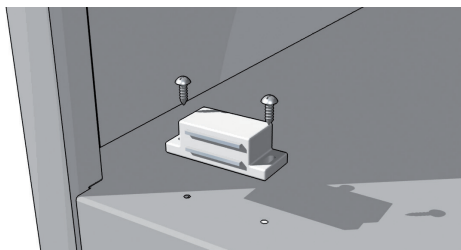
Завести полку внутрь тумбы и, слегка приподняв заднюю часть, вставить ее в соответствующие пазы в боковых стенках. Прикрепить среднюю полку к задней стенке с помощью саморезов.



На дно тумбы установить магнитные защелки, прикрепив их с помощью саморезов.

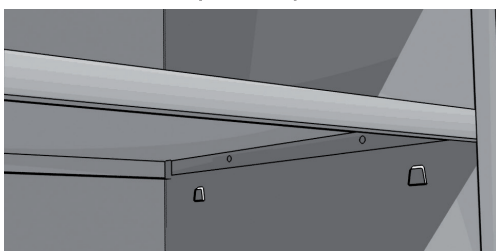
5. УСТАНОВКА КОЛЕС

Перевернуть тумбу дном вверх и ввинтить колеса в соответствующие резьбовые отверстия.



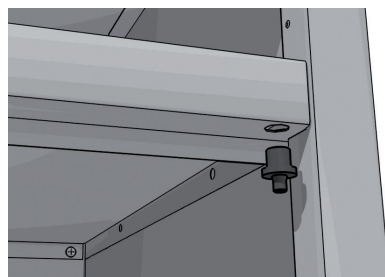
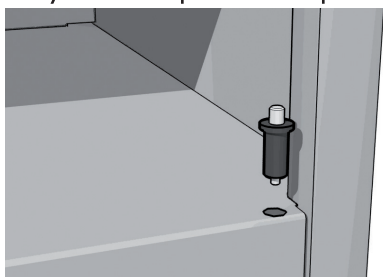
6. УСТАНОВКА ПОЛОК

Установить полку, надев ее на соответствующие крючки на боковых стенках.

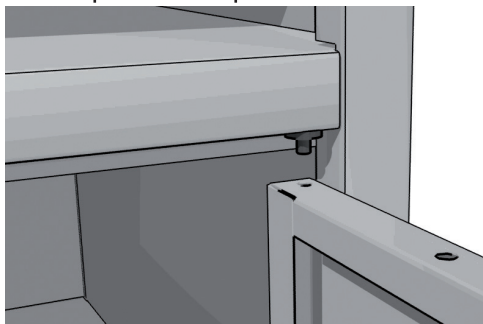


7. УСТАНОВКА ДВЕРЕЙ

Вставить ось с металлическим наконечником в соответствующее отверстие дна. Вставить ось с пластиковым наконечником в соответствующее отверстие средней полки. Надеть дверь соответствующим отверстием на верхнюю ось.

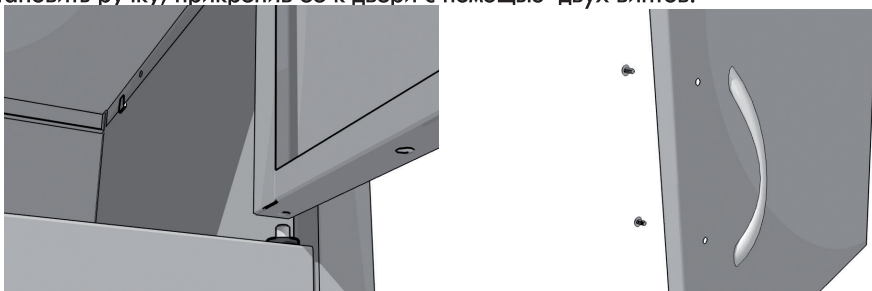


Надеть дверь соответствующим отверстием на верхнюю ось.



«Утопив» подпружиненный металлический наконечник нижней оси, разместить дверь над нижней осью и совместить соответствующее отверстие в двери с осью до выщелкивания наконечника.

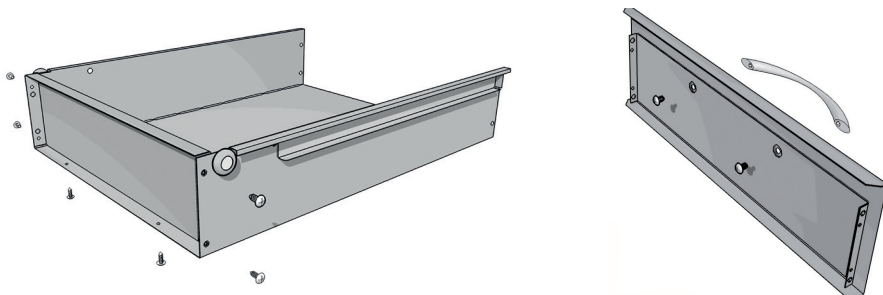
Установить ручку, прикрепив ее к двери с помощью двух винтов.



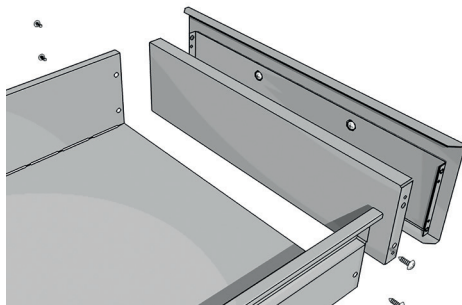
7. УСТАНОВКА ЯЩИКОВ

Отогнуть по линиям перфорации боковые стенки корпуса ящика. Присоединить к корпусу ящика торцевую стенку с помощью саморезов.

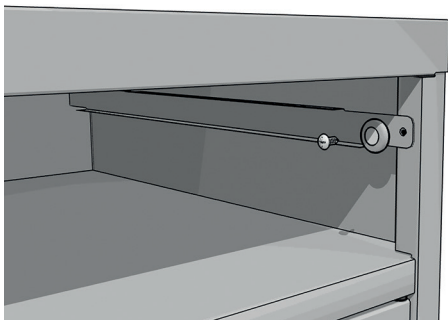
На лицевую панель ящика установить ручку, прикрепив ее с помощью двух винтов.



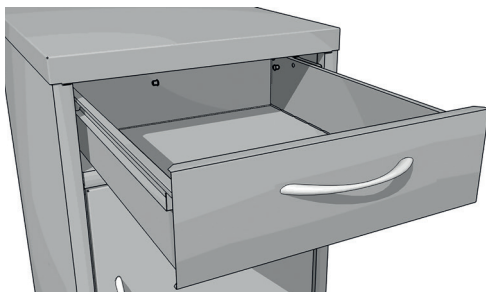
Присоединить лицевую панель к корпусу ящика, на кронштейн лицевой панели надвинуть торцевую панель и закрепить полученную сборку с помощью саморезов.



Установить направляющие, вставив их в соответствующие пазы в задней стенке и закрепив в передней части саморезами.



Установить ящик на направляющие. Вставить заглушки в соответствующие отверстия.



ИЗДЕЛИЕ ГОТОВО К ЭКСПЛУАТАЦИИ.

ТУМБА МЕДИЦИНСКАЯ подкатная ПАКС металл

Серии ТП модель _____

Срок гарантийного обслуживания шкафов 1 год со дня реализации.

Производитель ООО "ПАКС-трейд", 141420, ГО Химки, мкр. Сходня, ул. Горная, д. 21 А,
оф. 13

Тел.(495)574-21-85

E-mail: sales@paksmet.ru

www.paksmet.ru

Дата изготовления: _____ Дата продажи: _____

Штамп торгующей организации _____

Производитель оставляет за собой право вносить изменения, не ухудшающие характеристики изделия без уведомления клиента.

